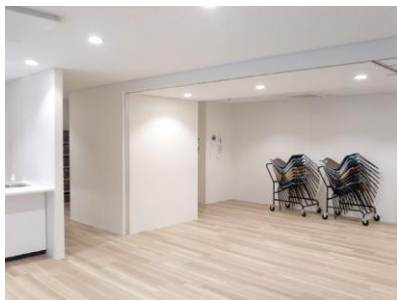


# 交流会・健康づくり・サークル活動 多目的ルーム利用案内

2025年4月



A	プライムメゾン江古田の杜、グランドメゾン江古田の杜のご入居の方（リブインラボ協議会会員）
B	上記以外の地域の方

貸出時間		人数	A 利用料金（B 利用料金）
午 前	9：00～12：00	20 名まで	1 5 0 0 円（3000 円）
午 後	13：00～16：00		1 5 0 0 円（3000 円）
夜 間	17：00～21：00		2 0 0 0 円（4000 円）

＊ただし、もりのいえ休館日（毎水曜日・第二火曜日）のご利用はできません  
また、開館日も夜間のキッチン利用はできません

## ご利用のながれ

### 初回登録

事務局にて **事前説明・利用者登録** をお願いします（15 分程度）  
交流会／健康づくり／学習／サークル以外の貸出はできません

### 仮予約

- 予約開始：2カ月前の1日から受付開始（先着順）
- 利用回数：1個人・1団体につき 月4～5回 まで
- 仮予約：メール／電話／受付 のいずれかで空き状況をご確認ください
- 仮予約日から 5日以内に支払いがなければ自動キャンセル になります

### 本予約

- 利用申込書の提出とお支払い（現金のみ）した時点で 予約完了**
- キャンセルは 前日 17時 まで（休館中は除く）
- 当日キャンセルの場合は、**キャンセル料 100%** になります

### 当 日

- 5分前に、事務局で利用申込書を提示の上、鍵を渡します《時間厳守》
  - 事務局が休館中は、プライムメゾンのフロントで受付します
  - 終了後、片付けと掃除をお願いします
  - 鍵を返却の際、利用報告書の提出をお願いします
- ※裏面もあります

## 概要・利用ルール・感染症予防対策

項 目	内 容
収容人数	20名まで
面 積	70㎡
貸出無料	エアコン／長テーブル／イス／ホワイトボード／CD プレイヤー／A4 タテ看板
有料オプション	ヨガマット／ジョイントマット／プロジェクター＆スクリーンセット／ポータブルアンプ＆マイク ／キッチン・調理器具・食器類／電気ポット＆湯呑コップ
利用目的	交流会／健康づくり／学習／サークル
利用ルール	<ul style="list-style-type: none"> <li>□ 利用時間内に、入退室（準備・片付け含む）をお願いします</li> <li>□ 備品の持出禁止。破損した場合は必ずお申し出ください</li> <li>□ 使用したテーブル、イスの消毒、床掃除をお願いします</li> <li>□ ゴミは、お持ち帰りください</li> <li>□ 迷惑行為、ルールを守らない方は、次回から利用をお断りする場合があります</li> </ul>
感染症 予防対策	<ul style="list-style-type: none"> <li>□ 37.5 度以上の熱、体調不良の時は、ご利用をご遠慮ください</li> <li>□ 手指消毒、咳エチケット</li> <li>□ 換気の徹底</li> </ul>
禁止事項	設置している電子ピアノ以外の演奏／大声、騒音を出す／臭いが強い飲食・調理／喫煙／宿泊／公序良俗を乱す恐れがある行為／管理運営上、支障をきたす恐れのある行為／利用目的以外の行為（販売、宣伝、事項営業、勧誘、政治活動、宗教活動など）／第三者への貸出／ペット同伴／利用目的から離反する行為



— 施設貸出に関する受付・運営管理 —

リブインラボ事務局（キッズルームもりのいえ内）

【電話】03－3385－5111（10 時～17 時） [morinoie.egota@gmail.com](mailto:morinoie.egota@gmail.com)

〒165-0022 中野区江古田 3-14-1 プライムメゾン江古田の杜ウエスト 2 階

【休館日】毎週水曜・第 2 火曜・夏季・年末年始・その他臨時休館あり

【WEB】<http://www.liveinlabo.jp/>

《更新日》2025.4.14